



# Im Wald geht's ohne Forststraße nicht!

Landeswaldbauerntag am 10.11.22

FV Weyer 10.XI. 2022

Obsweyer 6

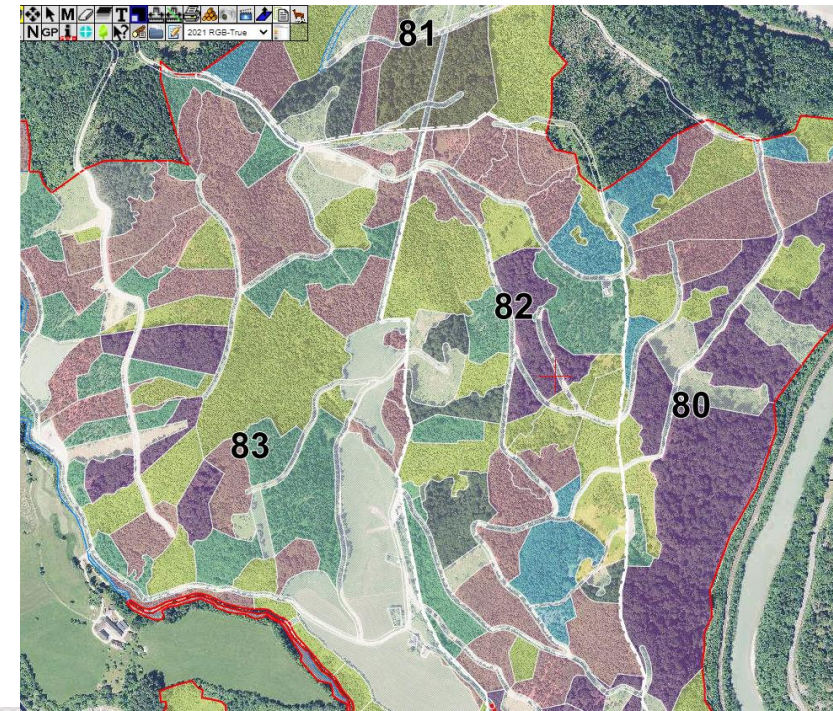
3335 Weyer an der Enns

# Übersicht



- Vorstellung Forstverwaltung Weyer
- Warum Wegebau?
- Typen von Wegen im Wald (gesetzlicher Rahmen)
- Planungspunkte bei Ideen - Vermeiden von Fehlern
- Erhaltung
- Ersparnis im forstlichen Alltag
- Zusammenfassung

Alle Kosten immer Netto im ganzen Vortrag!



# Vorstellung FV Weyer I



- Fläche: 5453 ha,
  - davon ~4350 ha Wirtschaftswald und SW i. E.
  - HS: 27.000 efm – Hauptschlägerungszeit : kontinuierlich
- Baumarten: 2/3 NH, 1/3 LH (Bu, Es, Ah)
- Geologie: Kalk und Dolomit, z.T. Braunerdeböden
- Holzernte: min. 2/3 Seilkrangelände
- Durch Windwürfe und Kalamitäten gezeichnet





# Vorstellung FV Weyer 2



- Die FV Weyer liegt zu 97% im Bezirk Steyr Land
- Nur 20% der Flächen liegen über 1100m

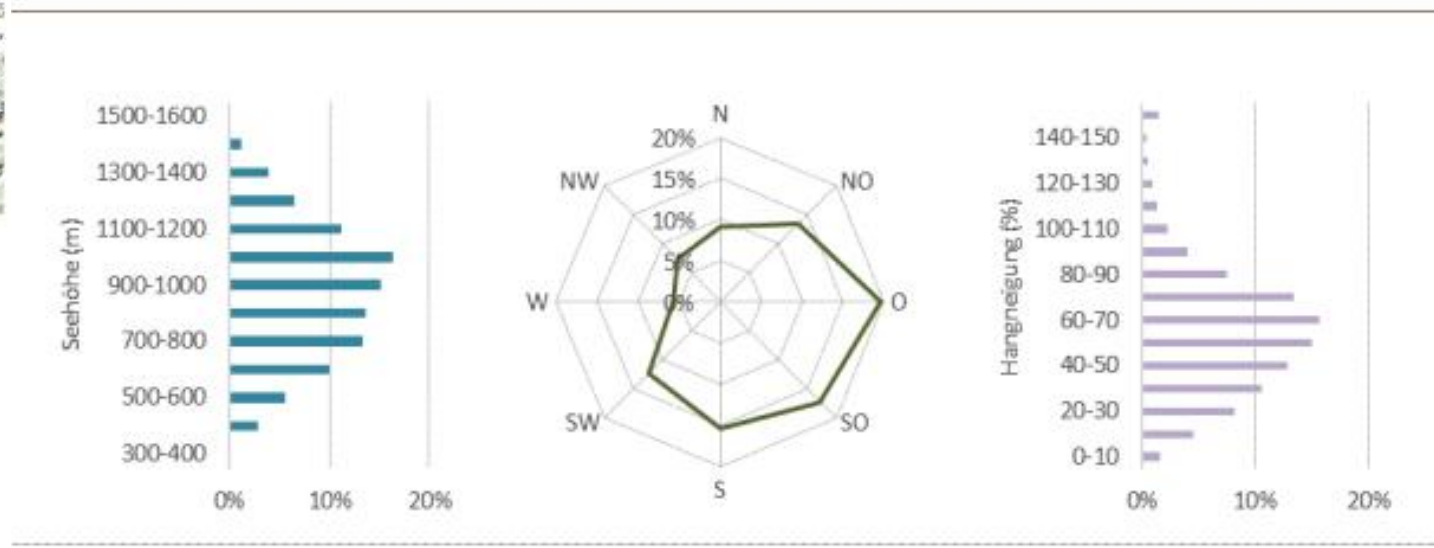
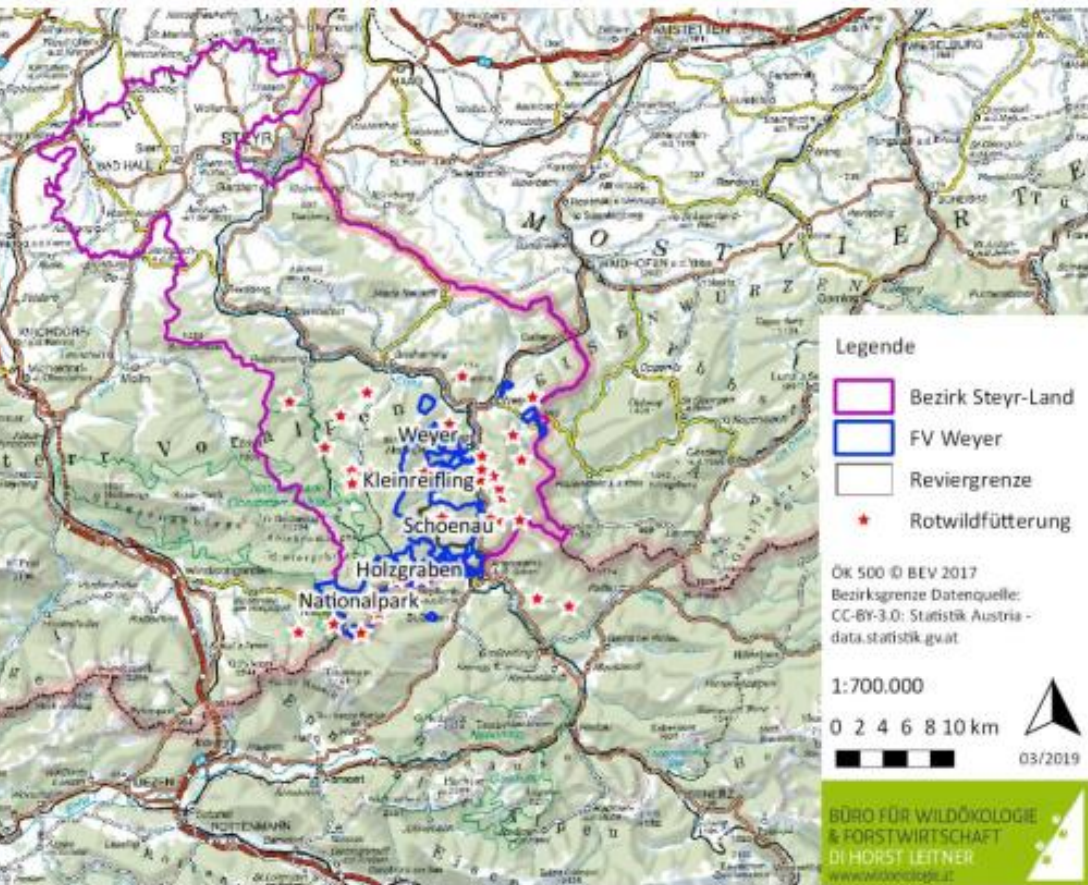
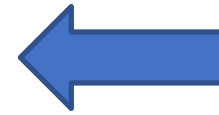


Abbildung 3-2: Seeshöhe, Exposition und Hangneigung in der FV Weyer

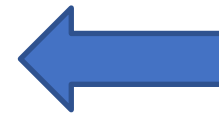


# Warum Wegebau?

- Holzernte
  - Vornutzung
  - Endnutzung
  - Schadnutzung
- Waldbau
  - Aufforstung
  - Freisicheln
  - Läuterung/Stammzahlreduktion
  - Forstschutz (Mechanisch/Chemisch)
- Jagd



Hauptnutzen der FV Weyer



# Typen von Wege



- Forststraße
  - Anmelde/genehmigungspflichtig lt. Forstgesetz
  - Genehmigungspflichtig lt. Naturschutzgesetz (NG)
  - LKW-Befahrbar, Lagerflächen/Ausweichen umkehren mitplanen
  - Max. 12% Steigung
- Rückeweg
  - Anmeldung lt. Forstgesetz
  - Genehmigungspflichtig lt. NG
  - Holzerntebefahrbar
  - Max. 20% Steigung
- Rückegasse  
(kleiner 0,5m Baggereingriff)

Anbindung Traktorweg, FS zu flach, keine Entwässerung



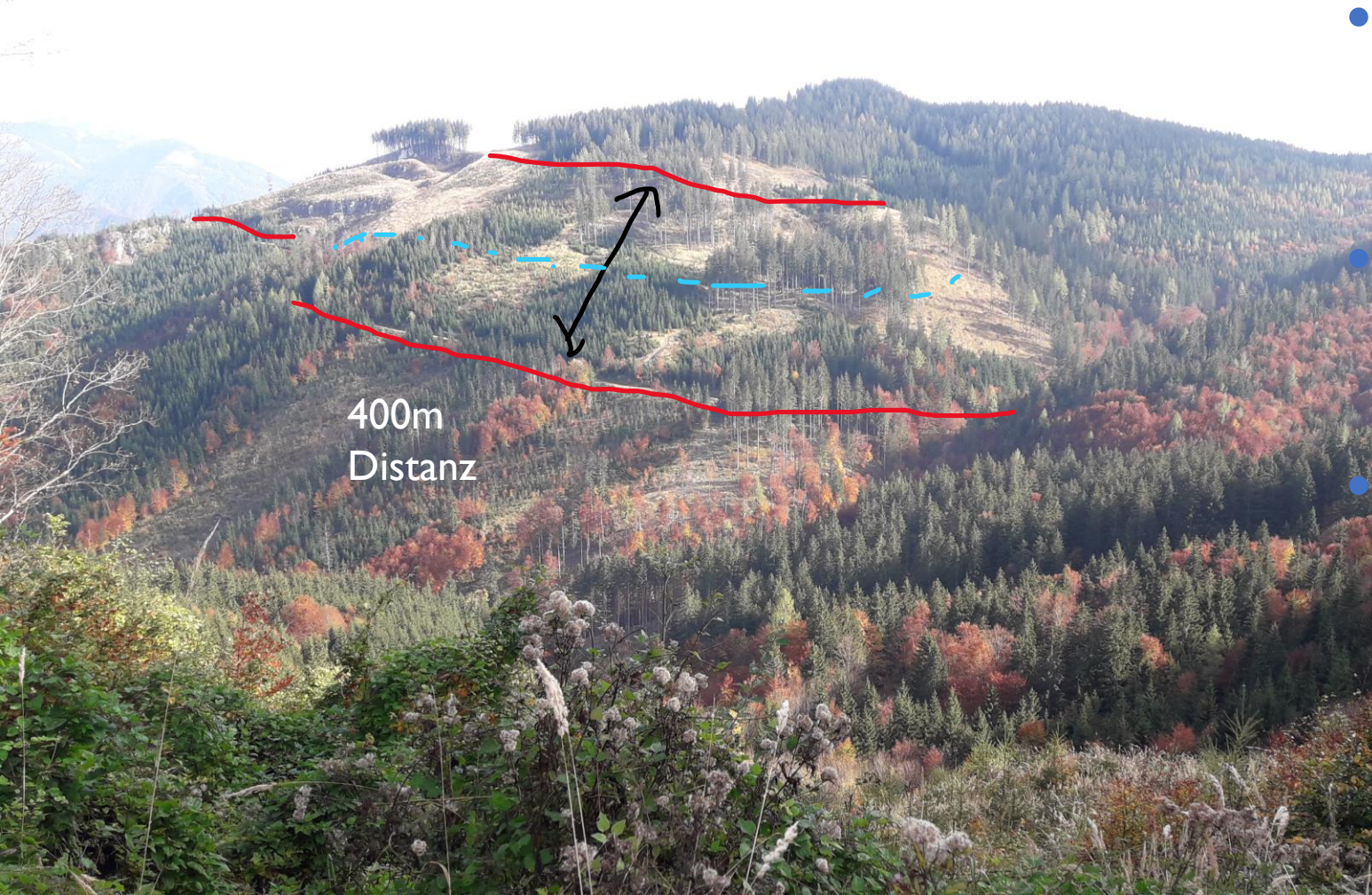
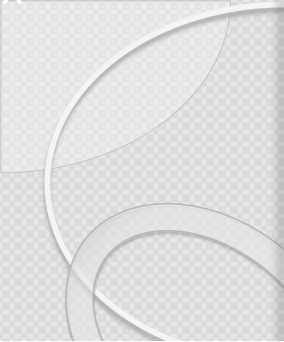


# Planungspunkte bei Ideen - Vermeiden von Fehlern



- Ziel definieren: Holzernte/Holzabtransport/Kalamitätseinsatz
- Auswahl des Straßen Typs:
  - Holzernte: alle 3 möglich
- Planung: positive und negative Punkte suchen
- gleichmäßige Steigung wie möglich (Schalten bei fahrenden Rutschen)
- Desto flacher desto weniger Wasserableitung (min 3%)
- Rohentwurf aufs Papier bringen
- Vor dem Projekt mit der Behörde sprechen

# Holzernte Änderung Holzmenge 4000fm



- Holzernte
  - Seilkran – 40-45€/fm
  - Lange Seillänge (Ideal 2-300m)

- Neu FS

- Harvester /Seilkran
- Holzerntekosten: 25-35€/fm

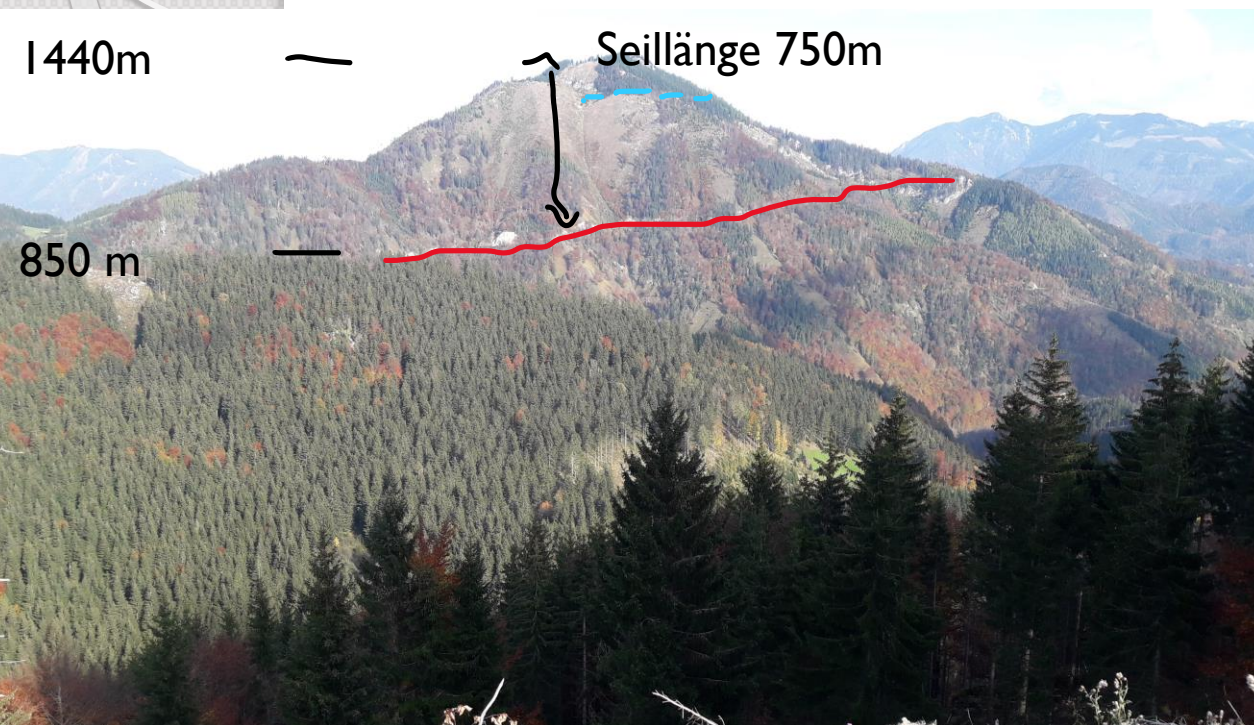
- Straßenbaukosten: 

- 35€/lfm – 1000lfm

Bei 4000 fm min. 15€ HEK-Ersparnis  
→ **Straße Beahlt!**



# Waldbau – Kulturpflege 60 ha



- **Baumsetzen**
  - oFS: Setzkosten: 1,2€ je Pflanze
  - mFS: Setzkosten: 1,8-2,2 je Pflanze
  - Ein Mann holt nur Pflanzen
- **Läuterung**
  - oFS: Kosten/ha: 2500-3000€
  - mFS: Kosten/ha: 1700-2000€
  - → ein Mann holt nur Treibstoff
- **Kalamität**
  - Fällen und entrinden
  - 1/2Stund geringer Anmarsch, 1/2 Stund geringerer Abmarsch.
  - 5 Mann – 1 Std. -a 25€ → 125€ pro Arbeitstag

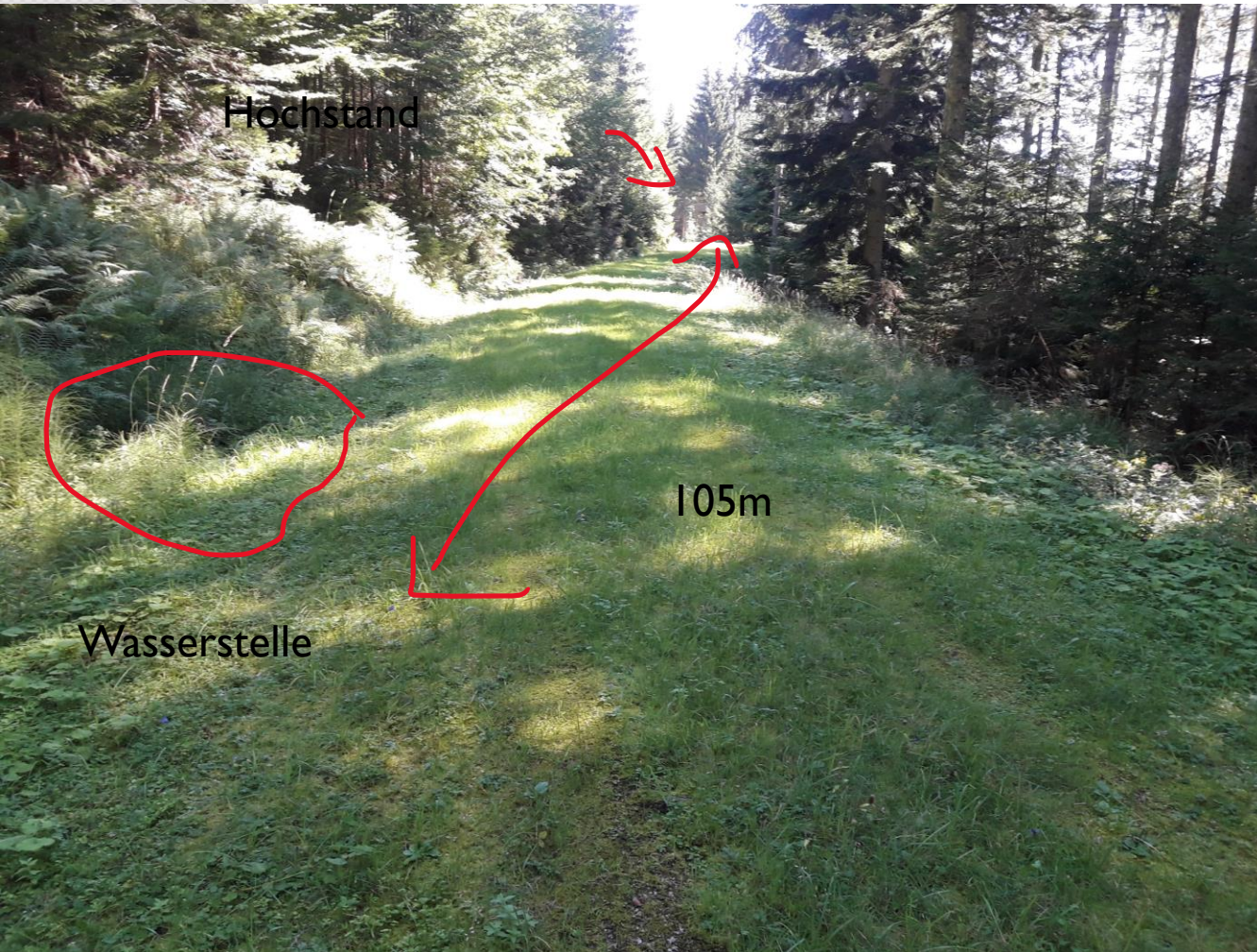
# Ersparnis im forstlichen Alltag I



- **Holzernte**
  - Ab wo kann der Holz-LKW das Holz aufladen
  - Wie weit ist es von der Fällung zur Forststraße
    - Einsparung von Traktorstunden am Weg, (1 Std 75 €/h)
    - Im Kalamitätsfall schneller fertig
    - Nur geschädigte Bäume entnehmen, nicht viel mehr (geringere Menge)
- **Waldbau**
  - An/Abmarschzeit – Kosten ohne Leistung
  - Holzeiten für Pflanzen/Benzin beim Setzen/Läutern/Stammzahlreduktion verkürzt (25€ je Stunde)



# Fallbespiel Jagd



- Gerade Stücke/Sackgassen
- Rand oder Fläche Begrünen
  - Äsungsfläche / Wasser bei Querentwässerung (Als Schale ausführen)
  - Jagdfläche
  - Leicht pflugar und nach wie vor befahrbar
  - Nebenfläche defacto nicht bejagbar

# Zusammenfassung



- Forsterschließung hilft in der
  - Holzernte Normalnutzung/Kalamität
  - Aufforstung
  - Pflege/Läuterung/Stammzahlreduktion
- Bei richtigem Forststraßenbau ist die Erhaltung günstig
- Wenn alleine nicht sinnvoll, dann mit Nachbarn (FV 7km, 5 Nachbarn)
- Mit Forststraßen fallen Tätigkeiten
- Kann der Jagd helfen und somit auch Geld sparen





Das  
g'fällt dem  
Wald!

**Danke für die Aufmerksamkeit!**

Forstverwaltung Weyer  
Gerald Putz  
putz@baufondweyer.at

